

A woman with glasses and a pink sweater, wearing a blue apron, is smiling and showing a red flower to a customer. She is in a floral shop with various flowers and decorations. The background features a white wall with many small photos and a black frame. The woman is holding a small bouquet of flowers, including a red tulip and some white flowers. The customer is wearing a dark shirt with a colorful pattern. The shop has a warm and inviting atmosphere with soft lighting.

sena

Haalt meer  
uit muziek

2026

**Tarievenoverzicht**



# Belangrijk om te weten

## Waarop zijn de tarieven van toepassing?

Op elke vorm van (achtergrond- en/of amusements-) muziek die door middel van radio, televisie, streamingdiensten, cd-speler en/of andere afspeelapparatuur ten gehore wordt gebracht. Let op: gebruik van consumentenstreamingdiensten (b.v. Spotify) is niet toegestaan in een zakelijke omgeving.

## Waarop zijn de tarieven gebaseerd?

De functionaliteit van de muziek, de bezoekersintensiteit, de mate van publiekstoegankelijkheid, het aantal fulltime medewerkers en de oppervlakte van de ruimte(s) waar de muziek klinkt zijn bepalende factoren.

## Op basis waarvan worden tarieven berekend?

Afhankelijk van het type muziekgebruik hanteert Sena tabellen die gebaseerd zijn op de oppervlakte (m<sup>2</sup>) van de publiekstoegankelijke ruimtes (bijvoorbeeld in supermarkten, warenhuizen, bedrijfsrestaurants en horecagelegenheden) of die gebaseerd zijn op het aantal fulltime medewerkers (fte's) (bijvoorbeeld in werkplaatsen, kantoren en magazijnen). Daarnaast bestaan er speciale vormen van muziekgebruik; bijvoorbeeld in vliegtuigen of op websites, waarvoor een afwijkende afrekenmethodiek geldt.

## Hoe komen de Sena-tarieven tot stand?

Sena hanteert voor elke vorm van muziekgebruik een afzonderlijk tarief dat in goed overleg en in samenwerking met representatieve (branche-)organisaties is overeengekomen.

## Waarvoor geldt de licentie?

De licentie is uitsluitend van toepassing op het gebruik van muziek in de ruimte(s) en/of locatie(s) waarvoor de licentie is afgegeven. Muzieklicenties worden per locatie en per vorm van openbaarmaking vastgesteld en berekend.

## Samenwerking met brancheorganisaties

Sena heeft met verschillende representatieve brancheorganisaties een collectieve licentieovereenkomst gesloten. Hierbij worden de licenties van de leden van zo'n organisatie in één keer collectief afgehandeld. Een administratieve besparing waardoor een interessante korting kan worden verleend. Heeft jouw brancheorganisatie ook een collectieve regeling voor haar leden met Sena afgesproken? Het secretariaat van jouw brancheorganisatie kan je er alles over vertellen.

## Basistarief en tarief na korting

Op de volgende pagina's lees je welke tarieven van toepassing zijn op jouw situatie. In de tabellen zie je een basistarief en een tarief na korting. Je betaalt het tarief na korting als je het muziekgebruik uit eigen beweging aanmeldt en de factuur op tijd betaalt. In dat geval brengen we een korting van maximaal 33,33% in mindering op het basistarief. Als onze Relatiemanager Buitendienst muziekgebruik constateert dat niet uit eigen beweging is aangemeld of de factuur niet tijdig wordt betaald, betaal je het basistarief vermeerderd met de wettelijke rente en mogelijke buiten gerechtelijke te maken incassokosten. Ondernemingen die al met een licentie geregistreerd staan ontvangen automatisch de korting, mits de factuur op tijd wordt betaald.

## Jaarlijkse indexering

Een van de afspraken met de Expertcommissie Auteursrecht van VNO-NCW en MKB-Nederland ("CAR") betreft het jaarlijks aanpassen van de tarieven volgens een uniforme indexeringsmethodiek. Sinds 2012 hanteren BumaStemra, Sena en Videma dezelfde methodiek, het gemiddelde van de meest recente 12 maanden (juni/juni) CPI tabel afgeleid, van het Centraal Bureau voor de Statistiek (CBS).

## BTW

De tarieven in dit overzicht zijn op jaarbasis en vrijgesteld van BTW.

## Meer informatie

Heb je naar aanleiding van deze brochure nog vragen? Neem dan contact met Sena op via het Service Centrum van BumaStemra en Sena op telefoonnummer 023 - 205 64 44 of via [www.mijnlicentie.nl](http://www.mijnlicentie.nl). Voor meer informatie over Sena of de Wet op de naburige rechten kun je ook terecht op [www.sena.nl](http://www.sena.nl)

- › Sena behoudt zich het recht voor om gedurende het jaar de tarieven aan te passen als gevolg van een eventuele wetswijziging
- › Deze Algemene Voorwaarden zijn van toepassing op licentieovereenkomsten tussen Sena en individuele muziekgebruikers, vallende onder de categorie Algemene Licenties.
- › Op deze tariefvoorwaarden is Nederlands recht van toepassing.
- › Sena is gerechtigd deze tariefvoorwaarden met ingang van een nieuw kalenderjaar te wijzigen. Wijzigingen worden kenbaar gemaakt via [www.sena.nl](http://www.sena.nl) en [www.mijnlicentie.nl](http://www.mijnlicentie.nl).
- › Wijzigingen en zetfouten voorbehouden. Aan dit tarievenoverzicht kunnen geen rechten worden ontleend.

# RAAP-PPI Toeslag op Sena-tarieven 2026

Het RAAP-PPI arrest<sup>1</sup> van het Europese Hof van Justitie heeft geleid tot een wetwijziging in Nederland per 1 januari 2021. Als gevolg van deze wetwijziging is Sena genoodzaakt een toeslag te factureren aan muziekgebruikers.

De wetwijziging komt erop neer dat het repertoire waarvoor Sena int is uitgebreid. Op basis van de Wet op de Naburige Rechten was voorheen alleen repertoire, waarvan de oorspronkelijke mastereigenaar gevestigd is in een land dat het Verdrag van Rome heeft ondertekend, beschermd voor alle vormen van openbaarmaking op basis van het Sena-mandaat. Sinds 1 januari 2021 geldt dat ook repertoire uit alle landen die het WPPT-verdrag (WIPO Performances and Phonograms Treaty) hebben ondertekend, waaronder de Verenigde Staten, is beschermd en door Sena vertegenwoordigd moet worden. Er is aldus meer repertoire beschermd en Sena ziet zich dan ook genoodzaakt om een toeslag te vragen.

Over de gevolgen van de wetwijziging voor rechthebbenden en muziekgebruikers en om langdurige juridische procedures te voorkomen zijn de Expertcommissie Auteursrecht van VNO-NCW en MKB-Nederland en Sena met elkaar in gesprek getreden. Rekening houdend met de belangen van zowel muziekgebruikers als Sena-rechthebbenden, hebben partijen een onderhandelingsresultaat bereikt en een commercieel akkoord gesloten. Op de geldende tarieven zijn vanaf 1 januari 2021 de onderstaande toeslagen van toepassing:

2021	+ 12,5%
2022-2026	+ 26,6%

Op [www.sena.nl](http://www.sena.nl) kunt u een uitgebreide beschrijving lezen over de wetwijziging als gevolg van de uitspraak van het Europese Hof van Justitie.

<sup>1</sup> HR 8 september 2020, Recorded Artists Actors Performers Ltd vs Phonographic Performance (Ireland) Ltd, C-265/19

## Horeca achtergrondmuziek

Het tarief is gebaseerd op de oppervlakte in vierkante meters van de ruimte(s) waar de muziek ten gehore wordt gebracht.

Oppervlakte in m <sup>2</sup>	Basistarief	Tarief na korting
t/m 100	€ 1.011,43	€ 674,32
101 t/m 200	€ 1.427,99	€ 952,04
201 t/m 300	€ 1.868,32	€ 1.245,61
301 t/m 400	€ 2.296,72	€ 1.531,22
401 t/m 500	€ 2.725,12	€ 1.816,84
Voor iedere 100 m <sup>2</sup> meer of een gedeelte daarvan	€ 428,39	€ 285,61

## Horeca amusementsmuziek

Het tarief is gebaseerd op het aantal vierkante meters van de publiekstoegankelijke ruimte(s) in combinatie met het aantal openstellingen per jaar.

Aantal openstellingen	Basistarief		Tarief na korting		Rekeneenheid
	t/m 100m <sup>2</sup>	elke 50m <sup>2</sup> of meer	t/m 100m <sup>2</sup>	elke 50m <sup>2</sup> of meer	
1 t/m 30	€ 1.102,78	€ 551,39	€ 735,22	€ 367,61	vast bedrag
31 t/m 52	€ 36,75	€ 18,38	€ 24,50	€ 12,25	per openstelling
53 t/m 104	€ 29,42	€ 14,71	€ 19,61	€ 9,81	per openstelling
105 t/m 156	€ 25,71	€ 12,86	€ 17,14	€ 8,57	per openstelling
157 of meer	€ 22,06	€ 11,03	€ 14,71	€ 7,35	per openstelling

### Toelichting:

**Eigenaar van de locatie:** Organiseer je als eigenaar van een locatie een evenement dan gelden deze tarieven bij het ten gehore brengen van amusementsmuziek tijdens evenementen waarbij een maximale entreprijs van € 25,- (exclusief BTW) van toepassing is. Voor evenementen met een toegangsprijs hoger dan € 25,- (exclusief BTW) geldt een tarief van 1,625% over de recette.

**Externe organisator:** Organiseer je een (dance) evenement op een externe (gehuurde) locatie? Dan heb je een "Sena (dance) evenementenlicentie" nodig.



## Doorgifte van muziek naar hotelkamers / bungalows

Het aantal bungalows/kamers waarnaar kan worden doorgeschakeld.

Aantal hotelkamers / bungalows	Basistarief	Tarief na korting
t/m 50	€ 97,65	€ 65,10
51 t/m 100	€ 195,32	€ 130,22
101 t/m 150	€ 293,02	€ 195,36
151 t/m 200	€ 390,68	€ 260,47
Voor elke 50 meer bungalows / hotelkamers of een gedeelte daarvan	€ 97,65	€ 65,10

### Toelichting:

Tarief is van toepassing in geval van distributie van muziek naar bungalows en hotelkamers.



## Amusementshallen

Het tarief is gebaseerd op het aantal vierkante meters van de publiekstoegankelijke ruimte(s) waarin muziek ten gehore wordt gebracht.

Oppervlakte in m <sup>2</sup>	Basistarief	Tarief na korting
t/m 100	€ 569,13	€ 379,44
101 t/m 200	€ 756,56	€ 504,40
201 t/m 400	€ 1.006,78	€ 671,22
401 t/m 800	€ 1.339,07	€ 892,76
801 t/m 1600	€ 1.606,88	€ 1.071,31
Voor elke 1600 m <sup>2</sup> meer of een gedeelte daarvan	€ 284,58	€ 189,73



## Kermisattracties / straattheater

Het tarief is gebaseerd op het aantal vierkante meters van de attracties.

Oppervlakte in m <sup>2</sup>	Basistarief	Tarief na korting
t/m 100	€ 455,30	€ 303,55
101 t/m 200	€ 605,26	€ 403,53
201 t/m 400	€ 805,43	€ 536,98
401 t/m 800	€ 1.071,25	€ 714,20
801 t/m 1600	€ 1.285,49	€ 857,04
Voor elke 1600 m <sup>2</sup> meer of een gedeelte daarvan	€ 227,64	€ 151,77

## Beurzen / tentoonstellingen

Het tarief is gebaseerd op het aantal vierkante meters van de ruimte waarin de muziek ten gehore wordt gebracht.

Oppervlakte in m <sup>2</sup>	Basistarief	Tarief na korting
t/m 100	€ 936,49	€ 624,36
101 t/m 200	€ 1.404,73	€ 936,53
201 t/m 400	€ 1.873,04	€ 1.248,76
401 t/m 800	€ 2.341,24	€ 1.560,90
801 t/m 1600	€ 2.809,57	€ 1.873,14
Voor elke 1600 m <sup>2</sup> meer of een gedeelte daarvan	€ 468,23	€ 312,17

### Toelichting:

De minimale periode waarvoor een licentie kan worden afgesloten bedraagt één maand. Het tarief wordt naar rato berekend.

## Achtergrondmuziek evenementen / festiviteiten / braderieën

Het tarief is gebaseerd op het aantal vierkante meters.

Oppervlakte in m <sup>2</sup>	Basistarief	Tarief na korting
t/m 100	€ 1.404,72	€ 936,53
101 t/m 200	€ 2.107,09	€ 1.404,80
201 t/m 400	€ 2.809,57	€ 1.873,14
401 t/m 800	€ 3.511,86	€ 2.341,36
801 t/m 1600	€ 4.214,32	€ 2.809,69
Voor elke 1600 m <sup>2</sup> meer of een gedeelte daarvan	€ 702,36	€ 468,26

### Toelichting:

Dit tarief is ook van toepassing wanneer u mechanische achtergrondmuziek gebruikt voorafgaand, tijdens de pauze en/of na live-optredens. Voor evenementen waarin mechanische muziek een groter aandeel vormt, geldt het (dance) evenemententarief. Het is ook mogelijk om dagovereenkomsten af te sluiten à 5% van het geldend tarief met een minimum van 1600m<sup>2</sup>. Indien er gebruik wordt gemaakt van een geluidswagen betaalt u € 140,49 (bruto € 210,72) per geluidswagen per dag.





## Verkoopruimtes I: algemene detailhandel

Het tarief is gebaseerd op het aantal fte's dat de muziek kan horen.

Aantal fte's	Basistarief	Tarief na korting
t/m 5	€ 143,29	€ 95,53
6 t/m 10	€ 286,56	€ 191,05
11 t/m 25	€ 553,67	€ 369,13
26 t/m 50	€ 1.107,43	€ 738,32
51 t/m 100	€ 1.661,10	€ 1.107,46
101 t/m 200	€ 2.214,84	€ 1.476,63
Voor iedere 100 fte's meer of een gedeelte daarvan	€ 556,20	€ 370,82

### Toelichting:

Dit tarief is van toepassing op winkelruimtes van algemene detailhandel die niet tot de categorie Supermarkten, Warenhuizen en Doe-het-Zelfzaken behoren. Daarvoor geldt een ander tarief, zie hieronder (verkoopruimtes II).

## Verkoopruimtes II: supermarkten / warenhuizen / doe-het-zelf-zaken

Het tarief is gebaseerd op de oppervlakte van de publiekstoegankelijke ruimte(s) in vierkante meters.

Oppervlakte in m <sup>2</sup>	Basistarief	Tarief na korting
t/m 100	€ 212,92	€ 141,95
101 t/m 200	€ 319,41	€ 212,95
201 t/m 400	€ 425,89	€ 283,94
401 t/m 800	€ 532,36	€ 354,92
801 t/m 1600	€ 638,80	€ 425,89
Voor iedere 1600 m <sup>2</sup> meer of een gedeelte daarvan	€ 112,59	€ 75,06

### Toelichting:

Dit tarief is niet van toepassing op winkelruimtes van algemene detailhandel zoals bakkers, slagerijen, groentewinkels et cetera. Daarvoor geldt een ander tarief, zie hierboven (verkoopruimtes I).



## Winkelstraten / winkelcentra / galerijen / passages / buitenruimte(s) / tankstations

Het tarief is gebaseerd op het aantal vierkante meters.

Oppervlakte in m <sup>2</sup>	Basistarief	Tarief na korting
t/m 100	€ 624,36	€ 416,26
101 t/m 200	€ 936,85	€ 624,60
201 t/m 400	€ 1.248,67	€ 832,49
401 t/m 800	€ 1.560,83	€ 1.040,61
801 t/m 1600	€ 1.873,04	€ 1.248,76
Voor iedere 1600 m <sup>2</sup> meer of een gedeelte daarvan	€ 312,15	€ 208,11

### Toelichting:

Indien de muziek via de gevel en/of portiek van winkels in winkelstraten ten gehore wordt gebracht dient, om het correcte aantal vierkante meters te verkrijgen, de totale lengte van de gevels vermenigvuldigd te worden met drie. De minimale periode waarvoor een licentie kan worden afgesloten bedraagt een maand.

## Parkeergarages

Het tarief is gebaseerd op het aantal vierkante meters.

Oppervlakte in m <sup>2</sup>	Basistarief	Tarief na korting
t/m 100	€ 291,38	€ 194,26
101 t/m 200	€ 387,37	€ 258,26
201 t/m 400	€ 515,48	€ 343,67
401 t/m 800	€ 685,58	€ 457,08
801 t/m 1600	€ 822,72	€ 548,51
Voor elke 1600 m <sup>2</sup> meer of een gedeelte daarvan	€ 145,67	€ 97,12

## Bedrijfsruimtes / kantoren / werkplaatsen

Het tarief is gebaseerd op het aantal fte's dat de muziek kan horen.

Aantal fte's	Basistarief	Tarief na korting
3 t/m 10	€ 225,20	€ 150,14
11 t/m 25	€ 450,39	€ 300,28
26 t/m 50	€ 900,76	€ 600,54
51 t/m 100	€ 1.351,17	€ 900,83
101 t/m 200	€ 1.801,52	€ 1.201,07
Per 100 fte's meer of een gedeelte daarvan	€ 452,38	€ 301,60

### Toelichting:

Onder bedrijfsruimtes worden o.a. verstaan: kantoren, expeditieruimtes, keukens, magazijnen, werkruimtes, garages en werkplaatsen.



## Bedrijfsrestaurants / kantines / recreatiezalen

Het tarief is gebaseerd op het aantal vierkante meters van de ruimte waarin de muziek ten gehore wordt gebracht.

Oppervlakte in m <sup>2</sup>	Basistarief	Tarief na korting
t/m 100	€ 455,30	€ 303,55
101 t/m 200	€ 605,26	€ 403,53
201 t/m 400	€ 805,43	€ 536,98
401 t/m 800	€ 1.071,25	€ 714,20
801 t/m 1600	€ 1.285,49	€ 857,42
Voor elke 1600 m <sup>2</sup> meer of een gedeelte daarvan	€ 227,65	€ 151,77

## Personeelsfeesten / jubilea

Het tarief is gebaseerd op het aantal personeelsfeesten/jubilea en feestdagen per jaar.

Aantal feesten / jubilea	Basistarief	Tarief na korting
t/m 5	€ 86,08	€ 57,39
6 t/m 10	€ 172,14	€ 114,77
Meer dan 10	€ 258,22	€ 172,16



## Telefoonlijnen

Het tarief is gebaseerd op het aantal telefoonlijnen waarnaar kan worden doorgeschakeld.

aantal aansluitingen/lijnen	Basistarief	Tarief na korting
t/m 50	€ 97,65	€ 65,10
51 t/m 100	€ 195,32	€ 130,22
101 t/m 150	€ 293,02	€ 195,36
151 t/m 200	€ 390,68	€ 260,47
Voor elke 50 meer aansluitingen/lijnen of een gedeelte daarvan	€ 97,65	€ 65,10

### Toelichting:

Het betreft hier de distributie van muziek tijdens de wachtstand (on hold).

## Sportkantines (niet verpacht)

Het tarief is gebaseerd op het aantal vierkante meters.

Oppervlakte in m <sup>2</sup>	Basistarief	Tarief na korting
t/m 100	€ 285,42	€ 190,29
101 t/m 200	€ 439,83	€ 293,23
201 t/m 400	€ 594,20	€ 396,15
401 t/m 800	€ 748,54	€ 499,05
801 t/m 1600	€ 902,92	€ 601,98
Voor elke 1600 m <sup>2</sup> meer of een gedeelte daarvan	€ 154,39	€ 102,93

### Toelichting:

Het muziekgebruik in verpachte sportkantines wordt afgerekend op basis van het geldende horecatarief (pagina 4). Per 5 feestavonden of een gedeelte daarvan wordt een aanvullend tarief van € 168,32 euro (bruto € 252,47 euro) in rekening gebracht.



## Sportscholen / fitnesscentra – standaard

Het tarief is gebaseerd op het aantal vierkante meters.

Oppervlakte in m <sup>2</sup>	Basistarief	Tarief na korting
t/m 100	€ 373,63	€ 249,10
101 t/m 200	€ 496,89	€ 331,28
201 t/m 400	€ 553,92	€ 369,30
401 t/m 800	€ 878,97	€ 586,01
801 t/m 1600	€ 1.169,10	€ 779,44
Voor elke 1600 m <sup>2</sup> meer of een gedeelte daarvan	€ 186,80	€ 124,54

### Toelichting:

Het betreft hier het totaal van alle ruimtes waar sportactiviteiten plaatsvinden. Je dient het totaal aantal vierkante meters sportruimte op te geven. Dus zowel de oppervlakte van de ruimten met voor- als met achtergrondmuziek. Indien er sprake is van een aparte horecaruimte, dan geldt voor het muziekgebruik binnen de horecaruimte het horecatarief (pagina 4). Voor de ruimtes binnen de sportschool waarin muziek wordt gebruikt tijdens groepsactiviteiten als Zumba, Les Mills, Bodypump et cetera is het tarief 'toeslag voor voorgrondmuziek' aanvullend van toepassing.

## Sportscholen / fitnesscentra – toeslag voor voorgrondmuziek

Het tarief is gebaseerd op het aantal vierkante meters.

Oppervlakte in m <sup>2</sup>	Basistarief	Tarief na korting
t/m 100	€ 122,80	€ 81,87
101 t/m 200	€ 167,48	€ 111,66
201 t/m 400	€ 189,81	€ 126,55
401 t/m 800	€ 290,30	€ 193,54
801 t/m 1600	€ 390,78	€ 260,53
Voor elke 1600 m <sup>2</sup> meer of een gedeelte daarvan	€ 55,83	€ 37,22

### Toelichting:

Het betreft hier het gebruik van voorgrondmuziek tijdens groepsactiviteiten als Zumba, Les Mills en Bodypump. Voor het gebruik van achtergrondmuziek in de fitnessruimte(s) gelden andere tarieven. Indien de sportschool of het fitnesscentrum ook beschikt over een aparte horecaruimte, dan geldt voor het muziekgebruik binnen de horecaruimte het horecatarief (pagina 4). Voor het berekenen van de toeslag gaan we uit van het werkelijk aantal vierkante meters waarop de voorgrondmuziek klinkt.

## (Sport)velden / stadion / hallen – achtergrondmuziek

Het tarief is gebaseerd op het aantal vierkante meters.

Oppervlakte in m <sup>2</sup>	Basistarief	Tarief na korting
t/m 100	€ 291,38	€ 194,26
101 t/m 200	€ 387,37	€ 258,26
201 t/m 400	€ 515,48	€ 343,67
401 t/m 800	€ 685,58	€ 457,08
801 t/m 1600	€ 822,72	€ 548,51
Voor elke 1600 m <sup>2</sup> meer of een gedeelte daarvan	€ 145,67	€ 97,12

### Toelichting:

Het betreft hier het gebruik van muziek voorafgaand, tijdens, en na afloop van de wedstrijd. Voor het gebruik van muziek in bijvoorbeeld horecagelegenheden, werk/bedrijfsruimten, kantoren of andere ruimten gelden andere tarieven.

### Rekenmethodiek voor tribunes:

Als aantal vierkante meters wordt aangehouden het aantal tribuneplaatsen gedeeld door vier.



## Zwembaden

Het tarief is gebaseerd op het aantal vierkante meters.

Oppervlakte in m <sup>2</sup>	Basistarief	Tarief na korting
t/m 100	€ 127,63	€ 85,09
101 t/m 200	€ 169,80	€ 113,21
201 t/m 400	€ 189,25	€ 126,17
401 t/m 800	€ 300,32	€ 200,22
801 t/m 1600	€ 399,43	€ 266,30
Voor iedere 1600 m <sup>2</sup> meer of een gedeelte daarvan	€ 127,63	€ 85,09

**Toelichting:**

Deze licentie geldt voor het gebruik van (achtergrond)muziek in zwembaden.



## IJsbanen

Het tarief is gebaseerd op een vast tarief per ijsbaan.

Vast bedrag	Basistarief	Tarief na korting
Per ijsbaan	€ 1.873,03	€ 1.248,75

**Toelichting:**

Indien een ijsbaan niet het gehele jaar geopend is, zal het tarief naar rato in rekening worden gebracht met een minimum van een maand.

## Overige ruimtes

Het tarief is gebaseerd op het aantal vierkante meters.

Oppervlakte in m <sup>2</sup>	Basistarief	Tarief na korting
t/m 100	€ 255,29	€ 170,20
101 t/m 200	€ 339,55	€ 226,38
201 t/m 400	€ 378,49	€ 252,34
401 t/m 800	€ 600,64	€ 400,45
801 t/m 1600	€ 798,86	€ 532,60
Voor elke 1600 m <sup>2</sup> meer of een gedeelte daarvan	€ 127,63	€ 85,09

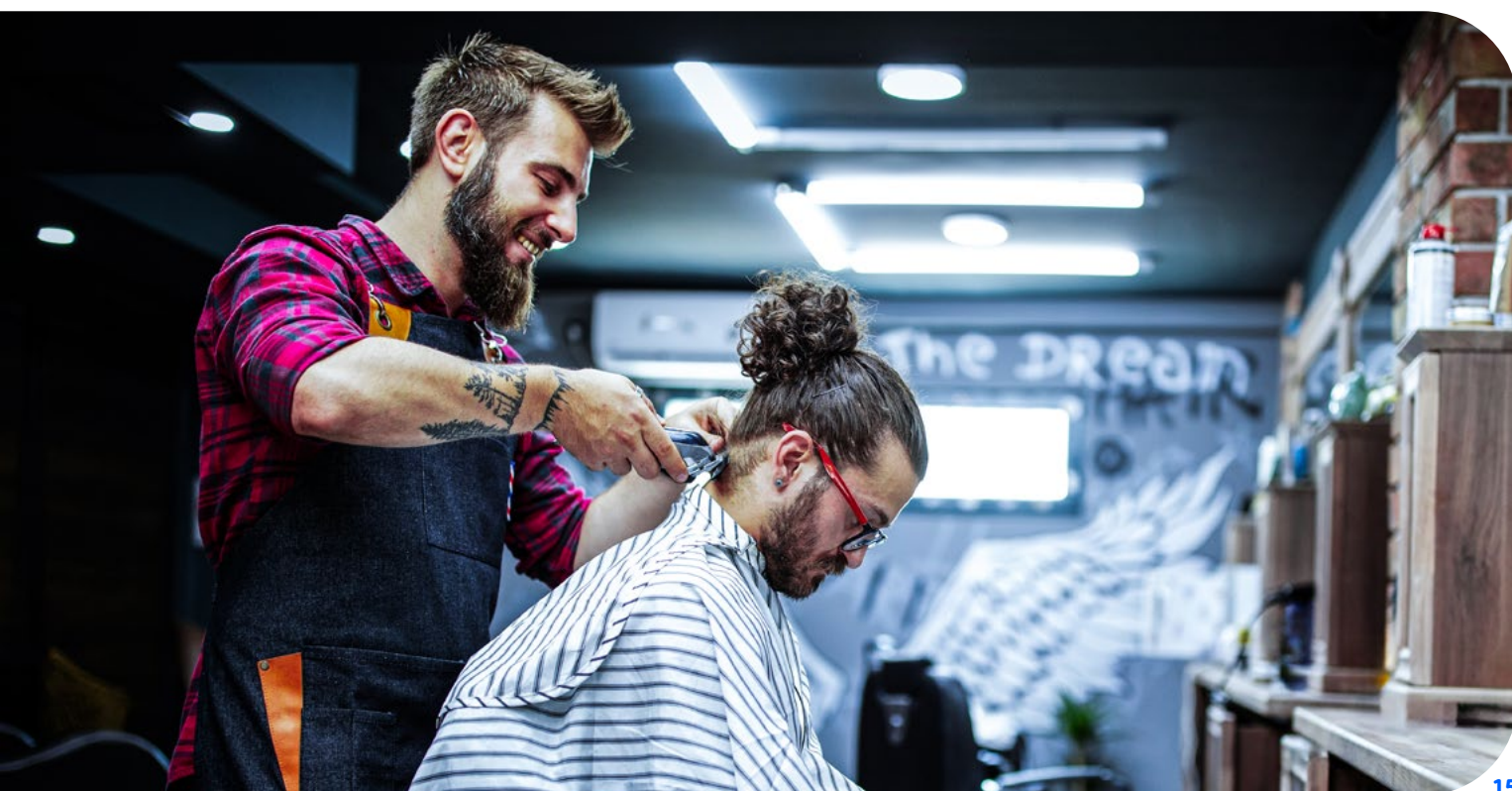
## Behandelruimte & uiterlijke verzorging

Het tarief is gebaseerd op het aantal fte's dat de muziek kan horen.

Aantal fte's	Basistarief	Tarief na korting
t/m 5	€ 160,94	€ 107,30
6 t/m 10	€ 321,80	€ 214,54
11 t/m 25	€ 621,85	€ 414,59
26 t/m 50	€ 1.243,69	€ 829,17
51 t/m 100	€ 1.865,50	€ 1.243,73
101 t/m 200	€ 2.487,37	€ 1.658,33
Voor iedere 100 fte's meer of een gedeelte daarvan	€ 624,60	€ 416,42

### Toelichting:

Het betreft hier het gebruik van achtergrondmuziek tijdens de behandeling van klanten op het gebied van schoonheidsbehandelingen, pedicure, kappers en/of nagelverzorging et cetera, zowel in publiek-toegankelijke bedrijfsruimtes als in een praktijk aan huis.



# Wellness

Het tarief is gebaseerd op het aantal vierkante meters.

Oppervlakte in m <sup>2</sup>	Basistarief	Tarief na korting
t/m 100	€ 255,29	€ 170,20
101 t/m 200	€ 339,55	€ 226,38
201 t/m 400	€ 378,49	€ 252,34
401 t/m 800	€ 600,64	€ 400,45
801 t/m 1600	€ 798,86	€ 532,60
Voor iedere 1600 m <sup>2</sup> meer of een gedeelte daarvan	€ 127,63	€ 85,09

## Toelichting:

Het betreft hier een tarief voor het gebruik van achtergrondmuziek in kleedkamers, solaria, zonnebanken, sauna's, spa's, relaxruimtes en dergelijke. Voor het gebruik van muziek in het horecagedeelte zijn de horecatarieven (pagina 4) van toepassing.



## Medische behandelruimte(s)

Dit tarief is gebaseerd op een vast bedrag per medische behandelruimte waarin de muziek ten gehore wordt gebracht.

Vast bedrag	Basistarief	Tarief na korting
Per behandelruimte	€ 160,94	€ 107,30

**Toelichting:**

Het betreft hier het gebruik van achtergrondmuziek in de behandelruimte tijdens medische behandelingen. Deze licentie geldt alleen als jouw beroepsgroep ingeschreven staat in het BIG-register.



## Gezondheidszorg - bedden

Het tarief is gebaseerd op een vast tarief per ziekenhuis- of verpleeghuisbed.

Vast bedrag	Basistarief	Tarief na korting
Per bed	€ 6,06	€ 4,04

**Toelichting:**

Het tarief betreft de doorgifte van muziek.

# Bioscopen

Het tarief is gebaseerd op een vast tarief per stoel.

Vast bedrag	Basistarief	Tarief na korting
Per stoel	€ 2,22	€ 1,48

# Culturele-, maatschappelijke- en sociale instellingen

Het tarief is gebaseerd op het aantal vierkante meters.

Oppervlakte in m <sup>2</sup>	Basistarief	Tarief na korting
t/m 100	€ 285,42	€ 190,29
101 t/m 200	€ 439,83	€ 293,23
201 t/m 400	€ 594,20	€ 396,15
401 t/m 800	€ 748,54	€ 499,05
801 t/m 1600	€ 902,92	€ 601,98
Voor elke 1600 m <sup>2</sup> meer of een gedeelte daarvan	€ 154,39	€ 102,93

### Toelichting:

Het betreft hier met name het muziekgebruik in niet commerciële instellingen als club-, buurt- en dorpshuizen. De locaties doen dienst als welzijnsinstantie. Voor club-, buurt- en dorpshuizen met een commerciële achtergrond geldt het horecatarief (pagina 4). Per 5 feestavonden of een gedeelte daarvan wordt een aanvullend tarief van € 168,32 euro (bruto € 252,47 euro) in rekening gebracht.



## Amateur (volks-)dansgezelschappen

Het tarief is gebaseerd op het aantal leerlingen / leden.

Aantal leden	Basistarief	Tarief na korting
t/m 50	€ 250,79	€ 167,20
51 t/m 100	€ 333,53	€ 222,36
101 t/m 250	€ 371,80	€ 247,88
251 t/m 500	€ 590,04	€ 393,38
501 t/m 750	€ 784,75	€ 523,19
Voor iedere 500 leerlingen/leden meer of een gedeelte daarvan	€ 125,38	€ 83,59

## Dansscholen / dansleraren / sportleraren

Het tarief is gebaseerd op het aantal vierkante meters.

Oppervlakte in m <sup>2</sup>	Basistarief	Tarief na korting
t/m 100	€ 473,77	€ 315,86
101 t/m 200	€ 629,84	€ 419,91
201 t/m 400	€ 838,10	€ 558,76
401 t/m 800	€ 1.114,74	€ 743,20
801 t/m 1600	€ 1.337,70	€ 891,84
Voor iedere 1600 m <sup>2</sup> meer of een gedeelte daarvan	€ 236,91	€ 157,95

### Toelichting dansscholen:

Indien een dansschool de beschikking heeft over een aparte horecaruimte, dan geldt voor deze ruimte het van toepassing zijnde horecatarief (pagina 4).

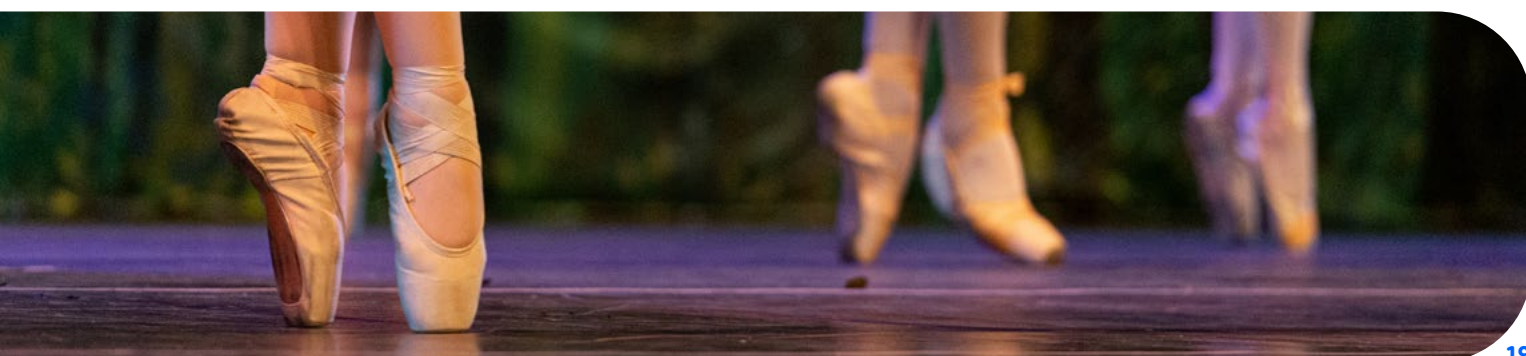
### Toelichting dansleraren/sportleraren:

Indien door een individuele zelfstandige dansleraar/sportleraar minder dan 10 uur per week wordt lesgegeven, dan is een korting van 50% van toepassing.

## Dans- / theatergezelschappen en educatieve voorstellingen

Het tarief is gebaseerd op een vast tarief per bezoeker.

Vast bedrag	Basistarief	Tarief na korting
Per voorstelling per bezoeker	€ 0,26	€ 0,17



## Onderwijs - basisonderwijs

Het tarief is gebaseerd op het aantal activiteiten per jaar.

Aantal activiteiten	Basistarief	Tarief na korting
t/m 10 activiteiten per jaar	€ 71,68	€ 47,79
Meer dan 10 activiteiten per jaar	€ 143,40	€ 95,60

**Toelichting:**

Het betreft hier het muziekgebruik tijdens klassenavonden en feestavonden.

## Onderwijs – MBO scholen

Het tarief is een vast bedrag per leerling.

Vast bedrag	Tarief na korting
Per leerling	€ 1,33

**Toelichting:**

Het tarief is gebaseerd op het aantal gewogen leerlingen per schoollocatie (opgave MBO Raad). Het betreft hier een gezamenlijk tarief voor BumaStemra (exclusief BTW) en Sena waarbij alle vormen van muziekgebruik buiten de lessen zijn afgedekt.



## Onderwijs - voortgezet onderwijs / volwasseneducatie

Het tarief is gebaseerd op het aantal leerlingen per school/per BRIN-registratie.

Aantal leerlingen	Basistarief	Tarief na korting
t/m 600	€ 107,54	€ 71,70
Per 300 leerlingen meer of een gedeelte daarvan	€ 53,75	€ 35,84

### Toelichting:

Het betreft hier het muziekgebruik tijdens klassenavonden en diploma-uitreikingen.



## Peuterspeelzalen / kinderdagverblijven

Het tarief is gebaseerd op een vast tarief per locatie.

Vast bedrag	basistarief	Tarief na korting
Per locatie	€ 143,40	€ 95,60

## Bouw

Het tarief is gebaseerd op het aantal fte's.

Aantal fte's	Basistarief	Tarief na korting
3 t/m 5	€ 191,41	€ 127,61
6 t/m 10	€ 405,37	€ 270,26
11 t/m 25	€ 855,72	€ 570,51
26 t/m 50	€ 1.297,15	€ 864,81
51 t/m 100	€ 1.981,66	€ 1.321,17
101 t/m 200	€ 2.591,97	€ 1.728,07
Per 100 fte's meer of een gedeelte daarvan	€ 542,84	€ 361,91



## Personenvervoer

Het tarief is gebaseerd op het aantal zitplaatsen.

Zitplaatsen	Basistarief	Tarief na korting
t/m 200	€ 455,30	€ 303,55
201 t/m 400	€ 605,26	€ 403,53
401 t/m 800	€ 805,43	€ 536,98
801 t/m 1600	€ 1.071,25	€ 714,20
1601 t/m 3200	€ 1.285,49	€ 857,04
Voor elke 3200 zitplaatsen of een gedeelte daarvan	€ 227,64	€ 151,77

## Huwelijksvoltrekkingen

Vast bedrag	Basistarief	Tarief na korting
Vast bedrag	€ 172,13	€ 114,76

### Toelichting:

Voor het gebruik van muziek tijdens of voorafgaande aan huwelijksvoltrekkingen wordt er een vast tarief berekend, ongeacht het aantal huwelijksvoltrekkingen.

## Crematoria

Het tarief is gebaseerd op een vast tarief per crematorium.

Vast bedrag	Basistarief	Tarief na korting
Per crematorium	€ 798,86	€ 532,60

